

***biała
podlaska***
www.bialapodlaska.pl



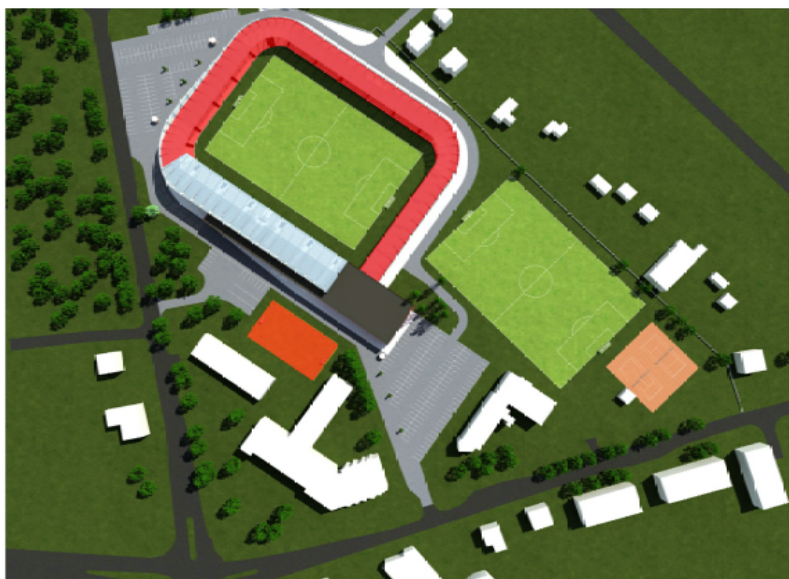
KONCEPCJA PRZEBUDOWY STADIONU MIEJSKIEGO

ATS
999
PRACOWNIA
PROJEKTOWA

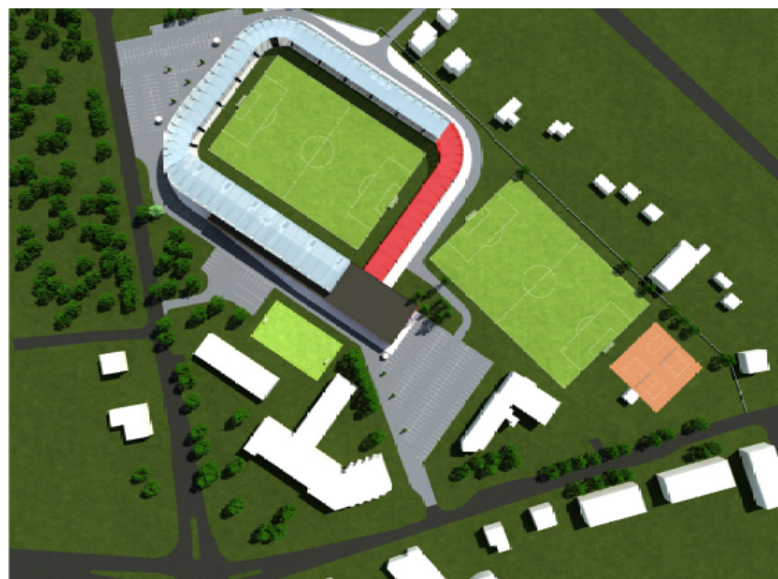
Lokalizacja: działka nr.ewid. 1024/6 obręb ewid.0001 ul.Artyleryjska 21-500 Biała Podlaska

Koncepcję opracował: inż. arch. i inż. bud. Tomasz Siedlanowski

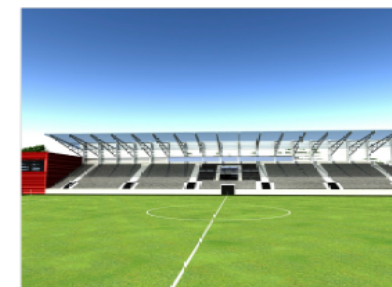




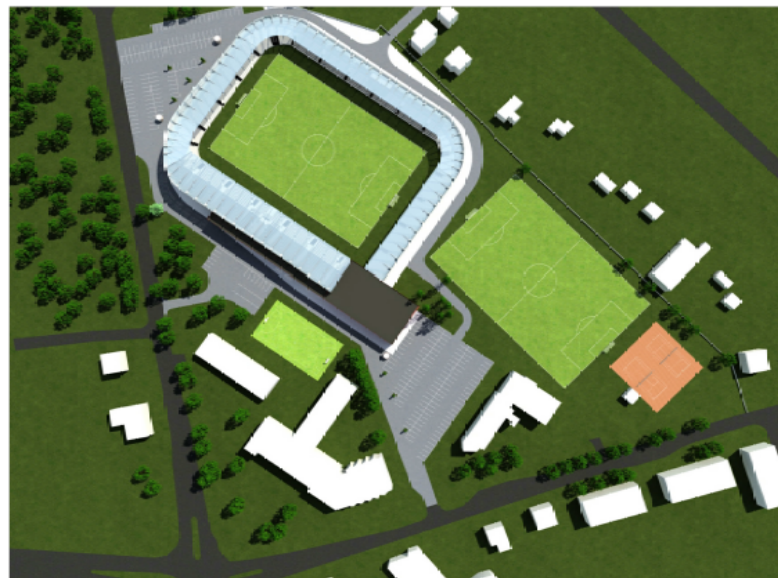
ETAP I - Budowa trybuny wschodniej z ok. 3300 miejsc. Zaplecze sportowo-socjalno-magazynowe na parterze pod trybunami, hala sportowa o wym. ok. 45,03 x 25,00 m. Na piętrze pod trybunami zlokalizowano zaplecze sportowe tj. siłownię, fitness, odnowę biologiczną. Budowa utwardzeń -parkingi, dojrzdy, chodniki. Budowa fasady stadionu oraz remont i przebudowa płyty boiska. Szacunkowy koszt ETAPU I - 21 mln PLN.



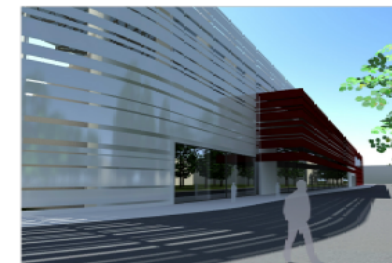
ETAP III - Budowa trybuny południowej z ok. 1700 miejsc. Zaplecze sportowo-socjalno-magazynowe pod trybunami. Szacunkowy koszt ETAPU III - 7 mln PLN.



ETAP II - Budowa trybuny zachodniej z ok. 1500 miejsc. Zaplecze sportowo-socjalno-magazynowe pod trybunami. Budowa boiska treningowego wielofunkcyjnego o satucanej nawierzchni. Szacunkowy koszt ETAPU II - 7,5 mln PLN.



ETAP IV - Budowa trybuny północnej z ok. 1300 miejsc. Zaplecze sportowo-socjalno-magazynowe pod trybunami. Szacunkowy koszt ETAPU IV - 6 mln PLN.



OPIS

Stadion piłkarski: ok. 3300 miejsc na trybunie wschodniej, ok. 1500 miejsc na trybunie zachodniej z możliwością rozbudowy o ok. 1700 miejsc na trybunie południowej i ok. 1300 miejsc na trybunie północnej łącznie 7800 miejsc. Zaplecze sportowo-socjalno-magazynowe na parterze pod trybunami, hala sportowa o wym. ok. 45,00 x 25,00 m. Na piętrze pod trybunami zlokalizowano zaplecze sportowe tj. siłownię, fitness, odnowę biologiczną. Zaplanowano miejsca postojowe dla samochodów osobowych w tym dla osób niepełnosprawnych, oraz miejsca postojowe dla autokarów. Łączna liczba miejsc postojowych to ok. 250 szt. Wokół obiektu zaprojektowano drogi dojazdowe pełniące również funkcję dróg pożarowej. Zaprojektowano dwa bramy serwisowe bezpośrednio na płytę boiska. Fasadę obiektu stanowią panele aluminiowe w kolorze perłowo-białym. Wszystkie miejsca na trybunach są zadaszona. Kasy biletowe zlokalizowane w kioskach przy stadionie. Obek stadionu zaprojektowano boisko wielofunkcyjne.

